



CLUB-TOUR

VIAGENS & TURISMO, S.A.

www.clubtour.pt



De 9 a 11 de Julho de 2018



Avenida da Boavista, 2881 – Loja 15 4109 – 601 Porto – Portugal Tel: + 351 226 191 700 Fax: + 351 226 191 777

RNAV 1970 – Capital Social: 500.000 Euros – Cont. nº 502 000 252 – Matriculada na C.R.C. do Porto sob o nº 820



HOTEIS:

HOTEL HF TUELA PORTO ***

Para reservas: josemanuel@clubtour.pt

Um hotel de 3 estrelas contemporâneo, localizado no centro do Porto, perto da Avenida da Boavista. À volta do hotel encontra um importante centro de negócios e uma prestigiada zona comercial e o Mercado Bom Sucesso, recentemente reaberto.

O Palácio de Cristal e a marginal do rio Douro, dois dos principais pontos turísticos do Porto, estão a menos de 10 minutos a pé. Tem metro e autocarro perto do hotel, caso opte por esses meios de transporte.

Os quartos são confortáveis e estão todos equipados com uma agradável área de trabalho.

A entrada do hotel é ampla e agradável, com um bar no mesmo piso, onde pode relaxar.

O hotel tem serviço de lavandaria e babysitting, este último disponível mediante aviso prévio.

O parque de estacionamento é de fácil acesso e está disponível por uma tarifa diária. Em todas as áreas sociais e quartos do hotel pode aceder a Internet wi-fi gratuita.

O hotel disponibiliza bicicletas para quem quiser vivenciar o Porto de uma forma diferente.

Tipologia	Ocupação Individual	Ocupação Dupla
Standard	102,00 €	102,00 €

Tarifas cotadas em euros, por quarto, por noite, incluindo Pequeno-almoço Buffet e taxas presentemente em vigor.





HOTEIS:

HOTEL HF IPANEMA PORTO ****

Para reservas: josemanuel@clubtour.pt

História e modernidade num magnífico e charmoso hotel de 4*.

Visite o Porto e fique num dos hotéis mais emblemáticos da cidade, facto que lhe confere um charme e encanto natural.

Foi recentemente renovado, mantendo o carácter de sempre, como o atendimento personalizado, que já é uma das suas principais características.

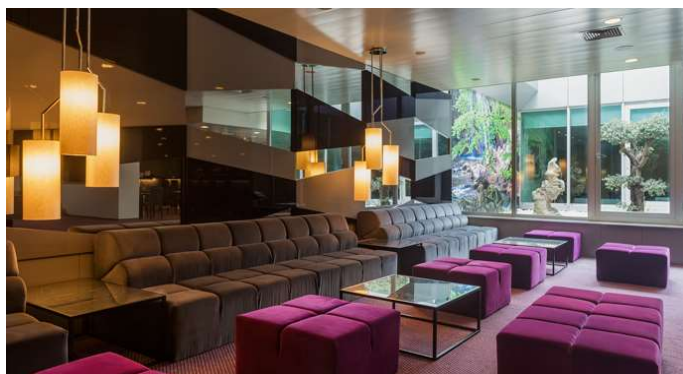
O hotel está localizado no centro do Porto, perto da Avenida da Boavista, num centro de negócios e prestigiada zona comercial. Aproveite e alugue uma das bicicletas que temos disponíveis e dê um passeio no rio Douro que está a 5 minutos.

O HF Ipanema Porto dispõe de uma variedade de quartos, incluindo quartos equipados para famílias, quartos quádruplos para quem vem com os amigos ou suites para quem viaja em trabalho. São amplos, luminosos e incluem TV por cabo, Sport TV, ar condicionado, janelas com vidros duplos, minibar e uma agradável área de trabalho.

Para além disso, em todas as áreas sociais e quartos do hotel tem Internet wi-fi gratuita.

Tipologia	Ocupação Individual	Ocupação Dupla
Standard	113,00 €	113,00 €

Tarifas cotadas em euros, por quarto, por noite, incluindo Pequeno-almoço Buffet e taxas presentemente em vigor.





CIRCUITOS TURISTICOS:

PORTO CITY TOUR

Percurso guiado aos monumentos mais emblemáticos do Românico, Gótico, Barroco e Neoclássico.

Visita panorâmica ao Centro Histórico com vista à Sé Catedral e passagem pela Praça da Batalha, Rua de Santa Catarina, Praça da Liberdade, Igreja e Torre dos Clérigos, visita à Livraria Lello, Praça da Ribeira, visita às caves de Vinho do Porto.

Horário
09H00 e 14H00

Duração
Meio Dia

Preço por pessoa
45,00 €

Tarifas cotadas em euros, em serviço regular.





CIRCUITOS TURISTICOS:

CRUZEIRO DAS SEIS PONTES

Junto ao cais, no Porto, reunimos os passageiros que pretendem fazer o cruzeiros das seis pontes.

Neste cruzeiro, além de uma rica e espetacular paisagem, vamos sobretudo admirar as seis pontes que fazem a conexão entre o Porto e Vila Nova de Gaia. Saímos do cais e começamos a observar a Ribeira, a Ponte D.Luís I, o Mosteiro da serra do Pilar, a Ponte do Infante, a Ponte D.Maria Pia, a Ponte de S.João e a Ponte do Freixo.

Chegando à ponte de S. João, voltamos novamente para trás podendo admirar assim a deslumbrante cidade do Porto, Património Mundial. Depois de já termos passado a Ponte de D. Luís I, navegamos mais um pouco em direção ao mar para ver a Ponte da Arrábida. Daqui não podemos deixar de nos maravilhar com a linda terra de pescadores, a Afurada. Podemos desde logo lançar um olhar sereno sobre a barra e depararmo-nos com uma incalculável beleza do rio e mar que se misturam e entrelaçam como algo que faz parte de uma só vida.

Horário

Das 10H00 às 16H30

Duração

50 minutos

Preço por pessoa

15,00 €





TRANSFERES PRIVADOS

Oferecemos serviços de transferes numa frota moderna e confortável à medida das suas necessidades.

Dispomos ainda de serviços de táxis de turismo com motoristas de turismo credenciados.

Horário
Diurno

Local
Aeroporto ou Estação da CP

Preço por Veículo
40,00 €

